

KROMPIR



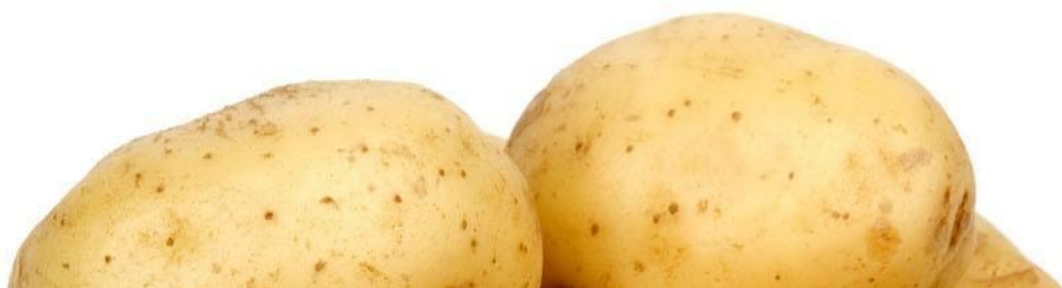
Certis Belchim

GROWING TOGETHER

KAZALO

Potato PRO zatiranje plevelov in desikacija	3,4
SINOPIA	5
CHANON	6
FUSILADE MAX	7
BELOUKHA	8
Potato PRO zatiranje bolezni	10,11
CYMBAL	12
RANMAN TOP	13
SHIRLAN	14
SPORAX	15
DIFCOR	16
TAZER	17
Zatiranje škodljivcev	18
SCATTO, CARNADINE	19
Biostimulanti	20
C-BIOGROW	21,22
Foliarna gnojila	23
AZO-SPEED	24
BORACTIV	25
Močilo	26
HI-WETT	27

Sredstva za varstvo rastlin uporabljajte varno. Pred uporabo vedno preberite etiketo in navodila za uporabo. Informacije v tej publikaciji so zgolj informativne narave in ne nadomeščajo etikete ter uradnih navodil za uporabo. Za podrobnejša pojasnila se obrnite na našo strokovno službo.



Zatiranje plevelov in desikacija





ZATIRANJE PLEVELA IN DESIKACIJA

Uspešna pridelava krompirja je v veliki meri odvisna od zatiranja plevela po sajenju, a pred vznikom krompirja. Poseben izziv predstavljajo problematične vrste, kot je ambrozija, ki jo je tudi pri krompirju precej težko zatirati.

V intenzivni pridelavi zahodne in srednje Evrope pridelovalci redno uporabljajo kombinacije od dveh do štirih aktivnih snovi – s tem pokrivajo širši spekter plevelov in zmanjšujejo tveganje za razvoj odpornosti.

Certis Belchim že vrsto let razvija in izpopolnjuje programe zaščite, ki temeljijo na talnih herbicidih pred vznikom, z namenom ponuditi kmetovalcem rešitve, ki so učinkovite, prilagodljive in odporne na vremenske razmere.

NAŠA PALETA IZDELKOV ZA ZATIRANJE PLEVELA V KROMPIRJU JE PREPOZNANA IN CENJENA V VSEH VEČJIH DRŽAVAH PRIDELOVALKAH KROMPIRJA.

POTATO PRO TEHNOLOGIJA ZATIRANJA PLEVELOV IN DESIKACIJA



OSNOVNO ZATIRANJE PLEVELOV V KROMPIRJU

SINOPIA je osnovni talni herbicid širokega spektra delovanja, ki deluje na vse najpomembnejše plevela v krompirju. Sinergija delovanja dveh aktivnih snovi zagotavlja zanesljivo in dolgotrajno delovanje v vseh vremenskih razmerah in tipih tal. Z dodajanjem herbicida CHANON nastane t.i. PREMIUM kombinacija, ki je najmočnejša kombinacija 3 aktivnih snovi na trgu.

Osnovno tretiranje se izvede pred vznikom krompirja.

Uporaba vseh priporočenih kombinacij je dovoljena tudi na VVO!

1. Osnovna kombinacija (2 aktivni snovi) **SINOPIA** 3 L/ha
2. Premium kombinacija (3 aktivne snovi) **SINOPIA** 1,5 - 2,5 l/ha + **CHANON** 2 L/ha



HI-WETT

Z dodatkom Hi-Wetta se bistveno izboljša učinkovitost FFS in foliarnih gnojil v vseh vremenskih razmerah



POTATO PRO

TECHNOLOGY

SINOPIA je prepoznana kot najučinkovitejše sredstvo v krompirju za zatiranje ambrozije (*Ambrosia artemisiifolia*), enega najbolj trdoživih in škodljivih plevelov.

Deluje dolgotrajno in zagotavlja čiste površine že od samega vznika posevkov, kar jim omogoča miren in varen začetek v najbolj občutljivih fazah rasti.



SINOPIA

kontrola

KOREKCIJSKO ZATIRANJE OZKOLISTNIH PLEVELOV V KROMPIRJU

Zatiranje ozkolistnih plevelov (tudi divjega sirka) po vzniku krompirja, v razvojni fazi pred cvetenjem - pred tvorbo gomoljev, preden se vrste sklenejo.

FUSILADE MAX 1,6 L/ha

DESIKACIJA KROMPIRJA

BELOUKHA je naravno sredstvo za desikacijo, ki se uporablja za sušenje krompirjeve cime pred izkopom. Priporočeni odmerek znaša 16 L/ha v 150-300 L vode/ha pri škropljenju povprek oziroma 6-8 L/ha v vrste (vrhovi grebenov). Tretiranje se izvede, ko gomolji dosežejo zeleno debelino za izkop, najpozneje pa 14 dni pred izkopom.

V eni rastni sezoni je dovoljeno največ dvakratno tretiranje, z razmikom 5-7 dni med posameznimi aplikacijami. Za optimalen učinek je priporočljivo, da se krompirjeva cima dan pred tretiranjem zmulči na višino 15-20 cm, kar omogoča boljše prodiranje aktivne snovi v listno maso.



Takoj po škropljenju rastline na levi, desna neškropljena



5 ur po škropljenju rastline na levi, desna neškropljena



Sinopia®

SINOPIA je selektivni talni herbicid, namenjen zatiranju vseh najpomembnejših enoletnih plevelov v krompirju, tako ozkolistnih kot širokolistnih.

Vsebuje dve aktivni snovi: metobromuron in klomazon. Metobromuron deluje tako, da zavira fotosintezo, medtem ko klomazon preprečuje biosintezo karotenoidov v plevelih.

Sredstvo se večinoma absorbira preko korenin in se akropetalno prenaša po rastlini, kar zagotavlja zanesljiv učinek.

SINOPIA NUDI CELOVITO ZAŠČITO PRED KLJUČNIMI ENOLETNIMI PLEVELI V KROMPIRJU IN JE VODILNA REŠITEV ZA UČINKOVITO OBVLADOVANJE AMBROZIJE.

PRIPOROČILA

Osnovno tretiranje se izvede pred vznikom krompirja. Uporaba vseh priporočenih kombinacij je dovoljena tudi na VVO !

1. Osnovna kombinacija (2 aktivni snovi)

SINOPIA 3 L/ha

2. Premium kombinacija (3 aktivne snovi)

SINOPIA 1,5 - 2,5 l/ha + **CHANON** 2 L/ha



AKTIVNE SNOVI

metobromuron 400 g/L
klomazon 24 g/L

FORMULACIJA

koncentrirana suspenzija (SC)

NAČIN DELOVANJA

talno

ČAS UPORABE

po sajenju, pred vznikom krompirja

ODMEREK

do 3 L/ha u krompirju



kontrola

SINOPIA + CHANON

HI-WETT

Z dodatkom Hi-Wetta se bistveno izboljša učinkovitost FFS in foliarnih gnojil v vseh vremenskih razmerah



CHANON je herbicid, namenjen zatiranju širokolistnega in ozkolistnega plevela v krompirju, sončnicah, čičeriki, fižolu, grahu in leči.

Njegovo delovanje temelji na herbicidnem filmu, ki se po nanosu oblikuje na površini tal. Pleveli ga vsrkajo, ko rastejo skozi ta film, kar zagotavlja visoko učinkovitost ne glede na vlago v tleh.

Prav zato CHANON deluje zanesljivo tako v sušnih kot v vlažnih razmerah. Za optimalen učinek je pomembno, da so tla dobro pripravljena, saj mehanska obdelava po nanosu lahko poškoduje film in zmanjša herbicidni učinek.

CHANON je odličen partner v kombinacijah z drugimi herbicidi, saj povečuje in razširja spekter delovanja. Učinkovito deluje proti številnim širokolistnim in ozkolistnim plevelom, med katerimi so enoletna latovka, lisičji rep, kostreba, navadna zvezdica, njivski mošnjak, osat, smolenec, njivska spominčica, navadna rosnica, navadni slakovec, baržunasti oslez, bela metlika, srhkodlakavi ščir in številni drugi.

PRIPOROČILA

Osnovno tretiranje se izvede pred vznikom krompirja. Uporaba vseh priporočenih kombinacij je dovoljena tudi na VVO !

1. Osnovna kombinacija (2 aktivni snovi)

SINOPIA 3 L/ha

2. Premium kombinacija (3 aktivne snovi)

SINOPIA 1,5 - 2,5 l/ha + **CHANON** 2 L/ha

MOŽNA UPORABA

Kultura	Navodilo za uporabo
krompirju, sončnicah in čičeriki za sveže in suho zrnje	za zatiranje nekaterih vrst ozkolistnega in širokolistnega plevela po setvi, vendar pred vznikom gojenih rastlin v odmerku do 3 L/ha. V krompirju in sončnicah se priporoča v kombinacijah (CHANON do 2 L/ha)
v fižolu za sveže in suho zrnje, grahu za sveže in suho zrnje, leči za suho zrnje in soji	za zatiranje nekaterih vrst enoletnega širokolistnega in ozkolistnega plevela po setvi, vendar pred vznikom gojenih rastlin v odmerku 2- 3 L/ha



AKTIVNA SNOV

aklonifen 600 g/L

FORMULACIJA

koncentrirana suspenzija (SC)

NAČIN DELOVANJA

talno

REGISTRIRANE KULTURE

soja, krompir, sončnice, fižol, čičerika, leča, grah

ODMEREK

do 2 L/ha v krompirju skupaj s SINOPIO



FUSILADE® MAX

FUSILADE MAX je vrhunski graminicid, ki se izjemno uspešno in učinkovito uporablja v številnih kulturah, v Evropi pa je prepoznan kot eden najrazširjenjših pripravkov za zatiranje travnih plevelov.

Namenjen je uporabi po vzniku kulturnih rastlin in plevelov. Tretiranje se izvaja, ko ozkolistni pleveli razvijejo najmanj dva lista, vendar ne po zaključku razraščanja (BBCH 12-29). Takšen način uporabe omogoča natančno, hitro in dolgotrajno delovanje ob hkratnem ohranjanju kulture.

FUSILADE MAX temelji na posebni tehnologiji IsoLink, ki zagotavlja največjo učinkovitost tretiranja zahvaljujoč edinstveni mešanici pomožnih komponent - olj, omočevalcev in dodatnih snovi. Formulacija ne vsebuje aromatskih topil, vsi ključni sestavni deli pa so pridobljeni iz rastlinskih olj. Ojačevalci učinka ostanejo povezani z aktivno snovjo od rezervoarja škropilnice pa vse do mesta delovanja v notranjosti lista.

Pomožne snovi so natančno prilagojene fizikalno-kemijskim lastnostim fluazifop-P-butila, kar zagotavlja optimalno delovanje.

Rezultat je odlično oprijemanje sredstva na površino plevela in hitro prodiranje v notranjost lista.

PREDNOSTI V PRAKSI

- **Dolgotrajno in zanesljivo zatiranje travnih plevelov.**
- **Selektivnost in varnost za številne culture.**
- **Visoka učinkovitost tudi v zahtevnih razmerah.**

MOŽNA UPORABA

registracija po kulturah	odmerek
nasadi lupinarjev, pečkarjev, sliv, češenj, vinska trta	1-2 L/ha
sladkorna pesa, krmna pesa, sončnice	1-2 L/ha
oljna ogrščica	1,6 L/ha
fižol za stročje, grah za stročje in za sveže zrnje, bob, lupina, grah in fižol za suho zrnje	1,6 L/ha
čebula, spomladanska čebula, šalotka	1,3 L/ha
por	1,2 L/ha
krompir	1,6 L/ha
rdeča pesa, korenje, pastinak, gomoljna zelena	1-2 L/ha
ajda, oljna buča, petršilj za koren in zelenje, belušna (stebelna) zelena in janež	1,5 L/ha
pogozdene površine (enoletni ozkolistni pleveli)	1-2 L/ha
pogozdene površine (večletni ozkolistni pleveli)	2,6 L/ha
železniške površine, na bankinah avtocest in hitrih cest v odmerku	1-2 L/ha



AKTIVNA SNOV

fluazifop-p-butil 125 g/L

FORMULACIJA

koncentrat za emulzijo (EC)

NAČIN DELOVANJA

foliarno/sistemično

ODMEREK V KROMPIRJU

1,6 L/ha (16 mL/100 m²)



HI-WETT

Z dodatkom Hi-Wetta se bistveno izboljša učinkovitost FFS in foliarnih gnojil v vseh vremenskih razmerah



Beloukha®

BELOUKHA je kontaktni neselektivni herbicid na osnovi pelargonske kisline naravnega izvora, ki deluje na širok spekter ozkolistnih in širokolistnih plevelov. Po tretiranju se rastline začnejo sušiti že v 2-3 urah.

Lastnosti pelargonske kisline:

- naravnega porekla (rastlina *pelargonium graveolens*),
- hitro se razgradi v tleh v ogljikov dioksid in vodo, zato ne pušča ostankov,
- zadovoljuje najstrožje ekotoksikološke zahteve.

NAČIN DELOVANJA

- Deluje izključno kontaktno - uničuje celične membrane epidermisa, kar povzroči hitro dehidracijo.
- Učinek je viden že po 2 urah.
- Ker ne deluje sistemsko, ne uniči koreninskega sistema plevela.
- Najbolj učinkovita je na mlade plevelce.



AKTIVNA SNOV

pelargonska kislina 68%

FORMULACIJA

koncentrat za emulzijo (EC)

NAČIN DELOVANJA

kontaktno

ODMEREK V KROMPIRJU

16 L/ha

UPORABA BELOUKHE V KROMPIRJU - DESIKACIJA KROMPIRJEVE CIME

ODMEREK: 16 L/ha v 150-300 L vode/ha

ČAS TRETIRANJA: Ko gomolji dosežejo zeleno debelino za izkop, najpozneje 14 dni pred izkopom

ŠTEVILO TRETIRANJ: Največ 2-krat v eni rastni sezoni. Razmik med tretiranjmi naj bo 5-7 dni.

PRIPRAVA PRED TRETIRANJEM: Priporočljivo je, da krompirjevo cimo dan pred tretiranjem zmulčimo na višino 15-20 cm, saj tako aktivna snov lažje prodre v listno maso.



Takoj po škropljenju rastline na levi, desna neškropljena



5 ur po škropljenju rastline na levi, desna neškropljena

Zatiranje bolezni





ZATIRANJE BOLEZNI KROMPIRJA

Krompirjeva plesen (*Phytophthora infestans*) in črna listna pegavost (*Alternaria spp.*) sodita med najnevarnejše bolezni krompirja, saj lahko bistveno zmanjšata pridelek in ogrozita kakovost pridelka. Poleg krompirja lahko krompirjeva plesen napade tudi druge rastline iz družine razhudnikov, kot sta paradižnik in jajčevac.

KROMPIRJEVA PLESEN se najhitreje razvija pri visoki zračni vlagi in zmernih temperaturah ter lahko v nekaj dneh uniči celotne nasade. Značilni simptomi so temne pege na listih, nekroze na steblih in gnitje gomoljev. Za razvoj bolezni so najugodnejši pogoji temperature med 18 °C in 24 °C ter relativna zračna vlaga nad 80-90 %. Vlažno in deževno obdobje močno pospešuje širjenje okužbe, medtem ko se razvoj bolezni upočasni pri temperaturah nad 28 °C in vlagi pod 50 %.

BOLEZEN NA LISTIH IN STEBLU

Krompirjeva plesen lahko okuži vse nadzemne dele rastline. Znaki se pojavijo zelo zgodaj v času rasti, pogosto v obliki rjavih peg vzdolž stebela do vršnega brsta, ki najpogosteje odmre. Spodnji listi prvi pokažejo simptome zaradi ugodnejših pogojev vlage ob tleh. Na stebelu se bolezen pogosto pojavi v pazduhah listnih pecljev, kjer se voda najdlje zadržuje, okužena mesta pa potemni. V ugodnih vremenskih razmerah lahko vsi nadzemni deli rastline propadejo že v nekaj dneh, pri čemer pokončno ostanejo le stebela.



BOLEZEN NA GOMOLJIH

Na gomoljih okužba sprva prizadene površinski sloj, lahko pa prodre tudi nekaj centimetrov v globino. Obolelo tkivo je suho, rdečkasto-rjave barve in zrnate strukture, brez jasno določene meje med zdravim in obolelim delom. Gomolji so pogosto sekundarno napadeni z drugimi glivami in bakterijami, kar dodatno spremeni njihov videz in poslabša kakovost.



CERTIS BELCHIM - CELOVITI PROGRAMI VARSTVA KROMPIRJA PRED KROMPIRJEVO PLESNIJO

Certis Belchim razvija raznolike in prilagodljive programe varstva rastlin, ki temeljijo na petih vrhunskih fungicidih z različnimi mehanizmi delovanja. Takšen pristop omogoča celovito in trajnostno zaščito posevkov, prilagojeno vsem fazam razvoja rastline. Hkrati se zmanjšuje tveganje za razvoj odpornosti, kar zagotavlja dolgoročno učinkovitost in varnost uporabe.

S kombiniranjem spodaj navedenih fungicidov skozi celotno rastno sezono se doseže najvišja stopnja zaščite pred krompirjevo plesnijo v vseh razvojnih fazah, ohranjanje visoke kakovosti gomoljev ter stabilen in zanesljiv pridelek ob koncu vegetacije.

FUNGICIDI V POTATOPRO PROGRAMU

- SPORAX - temelj vseh močnih kombinacij; dvojna sistemičnost (bazipetalna in akropetalna) ščiti liste in stebela že od začetka vegetacije.
- SHIRLAN - kontaktna bariera in antisporelulant, ki preprečuje širjenje bolezni v občutljivih fazah razvoja.
- RANMAN TOP - ključni izdelek v programu PotatoPro za zaščito krompirja pred krompirjevo plesnijo.
- CYMBAL - kurativna rešitev ob prvih znakih okužbe; translaminarno delovanje zagotavlja hitro in učinkovito zaščito listov.

ČRNA LISTNA PEGAVOST KROMPIRJA, ki jo povzročajo glive rodu *Alternaria*, je po krompirjevi plesni druga najpomembnejša bolezen krompirja. Povzroča lahko znatne izgube v pridelku in kakovosti ter je prisotna skoraj v vseh pridelovalnih območjih. Intenzivnost napada je odvisna od medsebojnega vpliva okoljskih razmer, zdravstvenega stanja rastline in sorte odpornosti.





Okužbe s črno listno pegavostjo – alternarijo se najpogosteje razvijejo v poznejših fazah vegetacije, ko starejši listi izgubijo naravno odpornost. Na spodnjih listih nastanejo temno rjave pege z značilnimi koncentričnimi krogi, ki se postopoma širijo in zlivajo ter povzročajo odmiranje listne mase. Simptomi se lahko pojavijo tudi na gomoljih, kar dodatno zmanjšuje njihovo tržno vrednost in skupno kakovost pridelka.

CERTIS BELCHIM - VARSTVO KROMPIRJA PRED ČRNO LISTNO PEGAVOSTJO

Zanesljiva zaščita z DIFCOR-om (kurativno) in TAZER-jem (preventivno) – pravočasna uporaba in pravilni odmerki zagotavljajo visoko varnost pridelka.

POTATOPRO - PRIPOROČILA ZA VARSTVO KROMPIRJA PRED PLESNIJO IN ČRNO LISTNO PEGAVOSTJO



KROMPIRJEVA PLESEN

4 pripravki za zatiranje krompirjeve plesni z različnimi načini delovanja (kontaktno, sistemsko, preventivno, kurativno in antispulurantno) so v škropilnem programu pozicionirani ciljno: glede na fenofazo krompirjevega nasada in pričakovan pritisk bolezni.

SPOMLADANSKA ŠKROPLJENJA

Na izbiro so kombinacije z 2 načinoma delovanja: kontaktno in kontaktno - sistemsko. Vse imajo tudi zelo močno antispulurantno delovanje in odlično delujejo tudi v hladnem vremenu.

SHIRLAN 0,4 L/ha
ali

SHIRLAN + CYMBAL
0,4 L/ha 0,25 kg/ha
ali

SHIRLAN + SPORAX
0,3 L/ha 1,2 L/ha

INTENZIVNA RAST CIME

Močno sistemsko preventivno in kurativno varovanje pred k. plesnijo celotne rastline. Sporax odlično varuje tudi stebelno maso. Pozor - interval med škropljenji naj bo največ 7 dni!

SPORAX + CYMBAL

1,2 -1,4 L/ha 0,2-0,25 kg/ha

FORMIRANJE IN RAST GOMOLJEV

Ranman Top se samostojno uporablja v preventivni rabi. Ranman TOP + SPORAX pa je unikatna sistemsko - kontaktna kombinacija, ki varuje vse nadzemne in podzemne dele rastline.

RANMAN

0,5 L/ha
ali

RANMAN + SPORAX

0,4 L/ha 1,2 L/ha

ZAKLJUČNA ŠKROPLJENJA

Zaključna škropljenja so nujna za boljšo skladiščno obstojnost gomoljev.

Priporočamo:

SHIRLAN

0,4 L/ha
ali

RANMAN

0,5 L/ha



ČRNO LISTNA PEGAVOST - ALTERNARIJA

V obdobju predvidenega pojava črne listne pegavosti je nujno varstvo z DIFCOR ali TAZER (izmenična uporaba). DIFCOR ima poleg preventivnega tudi močno kurativno delovanje, TAZER pa deluje predvsem preventivno.

Za prvo škropljenje vedno izberemo DIFCOR.

DIFCOR ali **TAZER**

0,5 L/ha 0,5 L/ha



CYMBAL je preventivno-kurativni fungicid z lokalno sistemskim (translaminarnim) delovanjem.

UPORABA

CYMBAL se vedno uporablja v kombinaciji z drugimi fungicidi – osnovnimi pripravki programa varstva proti glivam plesnivkam. Na ta način se poveča kurativnost tretmaja in zanesljivost delovanja, zlasti v obdobjih, ko je bolezen v fazi inkubacije (prisotna brez vidnih simptomov). +

CYMBAL je odličen partner vrhunskim fungicidom za zatiranje krompirjeve plesni: SHIRLAN in RANMAN TOP. V kombinaciji s CYMBALOM se doseže popolna zanesljivost tudi v primerih, ko je potrebno kurativno delovanje.

PRIPOROČENE KOMBINACIJE IN ODMERKI:

CYMBAL 0,2-0,25 kg/ha + SHIRLAN 0,3 L/ha

ali

CYMBAL 0,2-0,25 kg/ha + RANMAN TOP 0,4 L/ha

ali

CYMBAL 0,2-0,25 kg/ha + SPORAX 1,1 -1,4 L/ha



AKTIVNA SNOV

cimoksanil 450 g/kg

FORMULACIJA

močljiva zrnca (WG)

NAČIN DJELOVANJA

sistemsko, preventivno, kurativno

KARENCA

7 dni

DOZA

do 0,25 kg/ha do 4X v sezoni



HI-WETT

Z dodatkom Hi-Wetta se bistveno izboljša učinkovitost FFS in foliarnih gnojil v vseh vremenskih razmerah



RANMAN TOP je ključni fungicid Certis Belchimovega PotatoPro programa in nepogrešljiv partner vsakega pridelovalca krompirja. Vsebuje ciazofamid, edinstveno aktivno snov, ki zagotavlja dolgotrajno, zanesljivo in vrhunsko delovanje v vseh razmerah.

ZAKAJ IZBRATI RANMAN TOP?

- **Dvojna zaščita** - deluje na listih in gomoljih pri vseh temperaturah
- **Hitro delovanje** - odporen na izpiranje že 15 minut po škropljenju
- **Popolna pokritost** - enakomerno se razporedi po listni površini
- **Zaščita novega prirasta** - čeprav ni sistemik, se obnaša kot sistemski fungicid
- **Zanesljiv pridelek** - neposredno prispeva k varnosti in tržni vrednosti krompirja

UPORABA V PRAKSI

RANMAN TOP je najbolj razširjen specifični fungicid proti krompirjevi plesni v EU. Pri samostojni uporabi (0,5 L/ha) deluje preventivno in učinkovito varuje novi prirast, brez potrebe po ponovitvi tretiranja tudi po obilnem dežju.

PRIPOROČILA V KROMPIRJU

PREVENTIVNO ŠKROPLJENJE

Od začetka cvetenja naprej, zlasti v obdobjih ugodnih pogojev za razvoj bolezni. Najpomembnejša sta zadnja dva tretiranja pred izkopom gomoljev. Zaključno škropljenje se lahko kombinira z desikanti. Večje število tretiranj od začetka cvetenja do konca sezone pomeni boljšo zaščito gomoljev.

RANMAN TOP 0,5 L/ha

KURATIVNE KOMBINACIJE (sistemsko, kontaktno in antisporelantsko delovanje)

RANMAN TOP 0,4 L/ha + CYMBAL 0,2- 0,25 kg/ha

ali

RANMAN TOP 0,4 L/ha + SPORAX 1,2 L/ha



AKTIVNA SNOV

ciazofamid 160 g/l

FORMULACIJA

koncentrirana suspenzija (SC)

NAČIN DELOVANJA

kontaktno, antisporelantsko

REGISTRACIJA

krompir, kumare, jajčevci, bučke in okrasne rastline

KARENCA

7 dni

DOZA

krompir 0,5 L/ha do 3X v sezoni





Shirlan

SHIRLAN je specifičen, visoko učinkovit kontaktni fungicid za zatiranje krompirjeve plesni (*Phytophthora infestans*) v krompirju. Gre za »multi-site« fungicid, pri katerem je verjetnost za nastanek odpornosti zelo majhna. Odlikuje ga odlično preventivno in antisporulantno delovanje na krompirjevo plesen tako na listih kot na gomoljih.

SHIRLAN na listih izrazito bolje deluje na zoospore, zlasti pri nižjih temperaturah, medtem ko ima RANMAN TOP optimalno učinkovitost ne glede na obdobje vegetacije. Zato se priporoča uporaba SHIRLANA v začetnih fazah škroplnega programa, RANMAN TOP pa v kasnejših. Oba pripravka sodita med najpomembnejša in najpogosteje uporabljena fungicida za varstvo gomoljev pred krompirjevo plesnijo v zaključnih škropljenjih.

MOŽNOSTI UPORABE:

UPORABA SAMOSTOJNO V PREVENTIVNI UPORABI:

SHIRLAN 0,4 L/ha

UPORABA S PARTNERJI V KOMBINACIJAH (PREVENTIVNO KURATIVNO IN SISTEMIČNO DELOVANJE):

SHIRLAN 0,3 L/ha + **SPORAX** 1,2 L/ha

SPORAX zagotavlja intenzivno sistemsko varovanje pred plesnijo celotne rastline in močno kurativnost v primeru zgodnjih pojavov plesni. SHIRLAN deluje kontaktno in antisporulantno. Ker bolje deluje pri nižjih temperaturah, je kombinacija odlična za uporabo na začetku vegetacije in v primerih gašenja okužb.

SHIRLAN 0,3 L/ha + **CYMBAL** 0,2-0,25 kg/ha

SHIRLAN deluje kontaktno in antisporulantno, CYMBAL pa zagotavlja sistemsko in kurativno delovanje. Sinergija več načinov delovanja na plesen predstavlja odlično rešitev za prva škropljenja krompirja in v primerih gašenja okužb.

Zgoraj omenjenim kombinacijam je v obdobju predvidenega pojava črne listne pegavosti - *Alternaria spp.* potrebno dodati DIFCOR ali TAZER v odmerku 0,5 L/ha.



AKTIVNA SNOV
fluazinam 500 g/L

FORMULACIJA
koncentrirana suspenzija (SC)

NAČIN DELOVANJA
kontaktno, antisporulantno

REGISTRACIJA
krompir, čebula, šalotka

KARENCA
7 dni

DOZA
krompir 0,4 L/ha do 4X v sezoni



SPORAX je sistemski fungicid s preventivnim, antisporelantskim in kurativnim delovanjem proti krompirjevi plesni (*Phytophthora infestans*). Aktivna snov propamokarb se hitro absorbira v rastlino in izrazito premešča po rastlini (akropetalno - navzgor in bazipetalno - navzdol po stebelu). Zato SPORAX zagotavlja odlično in dolgotrajno zaščito pred listno in stebelno plesnijo.



Slika: Krompirjeva plesen na listu (levo) in stebelu (desno)



SPORAX se lahko uporablja samostojno, vendar je njegova prava moč v kombinacijah ciljanega varstva pred krompirjevo plesnijo. Priporočene kombinacije pripravkov v ciljanem varstvu pred krompirjevo plesnijo sledijo potrebam krompirjevega posevka glede na fenofazo razvoja in pričakovanimi vremenskimi razmerami (predvsem temperaturami).

UPORABA V KROMPIRJU:

SAMOSTOJNO V PREVENTIVNI UPORABI:

SPORAX 1,4 L/ha

KOMBINACIJE CILJANEGA VARSTVA PRILAGOJENE FENOFAZAM KROMPIRJEVEGA POSEVKA:

Začetna škropljenja

SPORAX 1,2 L/ha + **SHIRLAN** 0,3 L/ha

SPORAX zagotavlja intenzivno sistemsko varovanje pred plesnijo celotne rastline in močno kurativnost v primeru zgodnjih pojavov plesni. SHIRLAN deluje kontaktno in antisporelantsko. Ker SHIRLAN bolje deluje pri nižjih temperaturah, je kombinacija odlična za uporabo na začetku vegetacije in v primerih gašenja okužb.

Obdobje intenzivne rasti cime

SPORAX 1,1 -1,4 L/ha + **CYMBAL** 0,2-0,25 kg/ha

V času intenzivne rasti krompirjeve cime (maks. prirast) SPORAX zagotavlja sistemsko preventivno in kurativno varovanje pred plesnijo celotne rastline s poudarkom na varovanju stebelne mase. CYMBAL deluje translaminarno sistemsko (tudi kurativno) predvsem na območju lista.

Obdobje ustavljanja rasti cime in rasti gomoljev v tleh

SPORAX 1,2 L/ha + **RANMAN TOP** 0,4 L/ha

Po pričetku formiranja gomoljev, v času ko se rast cime ustavlja, je nujno tudi varovanje rastočega pridelka v tleh. SPORAX deluje sistemsko preventivno in kurativno na vse nadzemne dele rastline - tudi steblo, RANMAN TOP pa s svojim unikatnim načinom delovanja varuje rastoče gomolje v tleh in listno maso. Odličen oprijem, neizpirljivost in odlično delovanje v vseh temperaturah so ključni razlogi za uporabo.



AKTIVNA SNOV

propamokarb 722 g/L

FORMULACIJA

vodotopni koncentrat (SL)

NAČIN DELOVANJA

sistemsko, preventivno, kurativno

KARENCA

14 dni

DOZA

do 1,4 L/ha do 4X v sezoni



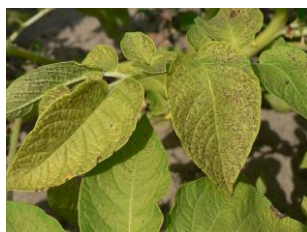
DIFCOR (difenokonazol) pripada skupini trizolnih fungicidov. Deluje na širok spekter bolezni sadnih vrst, vrtnin, okrasnih rastlin in poljščin. Je sistemik, ki se zelo enakomerno prerazporeja po rastlinskem tkivu, nima tendence hitrega kopičenja v vršičkih listov. Zato enakomerno varuje celotne volumne listov. Ima zelo dobro kurativno delovanje.

DIFCOR je nepogrešljiv fungicid v varstvu krompirja pred listno pegavostjo, saj združuje lastnosti, ki ga postavljajo v sam vrh učinkovitosti:

- odlično preventivno delovanje,
- daleč najbolj izrazito kurativno delovanje med vsemi razpoložljivimi fungicidi,
- edini pripravek, ki enako deluje na obe pomembni listni pegavosti krompirja: *Alternaria solani* in *Alternaria alternata*.



Alternaria solani



Alternaria alternata

STRATEGIJA VARSTVA PRED ČRNO LISTNO PEGAVOSTJO

Varstvo pred to boleznijo temelji na kombinaciji preventivnih in kurativnih tretiranj, prilagojenih rastnim fazam in vremenskim razmeram, ki spodbujajo razvoj bolezni. Prvo tretiranje se opravi takoj, ko se vrste zaprejo, oziroma ob pojavu prvih simptomov na spodnjih listih.

V začetnih fazah se priporoča uporaba pripravka DIFCOR, ki hkrati preprečuje nove okužbe in zatira obstoječe. V obdobjih povečanega tveganja – zlasti ob toplem in suhem vremenu z jutranjo roso – je treba tretiranja ponavljati vsakih 7–10 dni.

Proti koncu vegetacije, z namenom ohranjanja listne mase in preprečevanja poznih okužb, se uporablja TAZER (azoksistrobin), ki deluje izključno preventivno.



AKTIVNA SNOV

difenokonazol 250 g/L

FORMULACIJA SREDSTVA

koncentrat za emulzijo (EC)

NAČIN DELOVANJA

sistemično, preventivno, kurativno

KROMPIR

14 dni

DOZA

0,5 L/ha do 4X v sezoni

Slike desno:
Poskus s pripravki za
preprečevanje črne listne
pegavosti
Vir: Certis Belchim



netretirano



azoksistrobin solo



POTATO PRO
TECHNOLOGY



TAZER je sistemski in translaminarni fungicid z učinkovino azoksistrobin, eno najpogosteje uporabljenih in najbolj cenjenih aktivnih snovi iz skupine strobilurinov (FRAC 11).

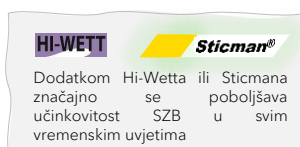
Deluje preventivno, saj preprečuje kalitev spor in okužbo, ter delno kurativno, saj zaustavlja razvoj bolezni v zgodnji fazi.

STRATEGIJA VARSTVA PRED ČRNO LISTNO PEGAVOSTJO KROMPIRJA

Varstvo pred to boleznijo temelji na kombinaciji preventivnih in kurativnih tretiranj, prilagojenih ravnim fazam in vremenskim razmeram, ki spodbujajo razvoj bolezni. Prvo tretiranje se opravi takoj, ko se vrste zaprejo, oziroma ob pojavu prvih simptomov na spodnjih listih.

V začetnih fazah se priporoča uporaba pripravka DIFCOR, ki hkrati preprečuje nove okužbe in zatira obstoječe. V obdobjih povečanega tveganja - zlasti ob topleni in suhem vremenu z jutranjo roso - je treba tretiranja ponavljati vsakih 7-10 dni.

Proti koncu vegetacije, z namenom ohranjanja listne mase in preprečevanja poznih okužb, se uporablja TAZER (azoksistrobin), ki deluje izključno preventivno



AKTIVNA SNOV

azoksistrobin 250 g/L

FORMULACIJA

koncentrirana suspenzija (SC)

NAČIN DJELOVANJA

sistemsko, preventivno,

REGISTRACIJA

krompir, pšenica, ječmen, oljna ogrščica

KARENCA

7 dni

ODMEREK

krompir 0,5 L/ha do 3X v sezoni

POTATO PRO
TECHNOLOGY



Zatiranje škodljivcev





SCATTO®

SCATTO je nesistemični, kontaktni insekticid na osnovi deltametrina, ki spada v skupino sintetičnih piretroidov. Ob stiku s škodljivimi organizmi prodre v njihovo telo, kjer deluje na centralni živčni sistem ter hkrati zavira hranjenje.

SCATTO JE VISOKOUČINKOVIT PIRETROIDNI INSEKTICID, NAMENJEN ZA UPORABO V ZELO ŠTEVILNIH KULTURAH PROTI ZELO ŠIROKEM SPEKTROU ŠKODLJIVCEV.

Ob pravilni in pravočasni uporabi postane SCATTO dragocen zaveznik vsakega pridelovalca pri trajnostnem in učinkovitem varstvu rastlin.

UPORABA V KROMPIRJU

- listne uši (*Aphididae*): 0,3 L/ha (3 mL na 100 m²)
- koloradski hrošč (*Leptinotarsa decemlineata*): 0,5 L/ha (5 mL na 100 m²)

Poraba vode: 600 L/ha (6 L na 100 m²)

Tretiranje se izvaja ob pojavu škodljivih žuželk oziroma skladno z napovedmi opazovalno-napovedovalne službe za varstvo rastlin.

CARNADINE

Carnadine je sistemični insekticid na osnovi acetamiprida (200 g/l), ki učinkovito deluje kontaktno in želodčno proti številnim škodljivcem.

ZARADI SVOJEGA SISTEMIČNEGA DELOVANJA NUDI DOLGOTRAJNO ZAŠČITO.

UPORABA V KROMPIRJU

Za zatiranje koloradskega hrošča (*Leptinotarsa decemlineata*) - v odmerku:

- 0,15 L/ha (1,5 mL/100 m²), ko se tretira enkrat,
- 0,12 L/ha (1,2 mL/100 m²), ko se tretira dvakrat.

Tretira se ob pojavu škodljivih žuželk, ko je presežen prag škodljivosti, oziroma od fenološke faze, ko so vidni prvi posamezni popki prvega socvetja, do faze, ko jagode prve oploditve venijo in se sušijo (BBCH 51-89).



AKTIVNA SNOV
deltametrin 25 g/L

FORMULACIJA
koncentrat za emulzijo (EC)

REGISTRACIJA
krompir in številne druge kulture

ODMEREK
krompir do 0,5 L/ha 2X v sezoni



AKTIVNA SNOV
acetamiprid 200 g/l

FORMULACIJA
vodotopni koncentrat (SL)

REGISTRACIJA
krompir, koruza, brokoli, cvetača zelje, motovilec,, kreša, drevesnice, vrtnice, krizanteme

ODMEREK
krompir 0,12-0,15 L/ha do 2X v sezoni

Biostimulanti





MOČ MORJA ZA MAKSIMALEN PRIDELEK VAŠIH POSEVKOV

Iz hladnih in čistih voda Irske prihaja C-BIO® GROW - naravni biostimulant nove generacije, pridobljen iz morskih alg *Ascophyllum nodosum* z ekskluzivno metodo hladne ekstrakcije, ki ohranja njihovo polno biološko moč.

Njegova edinstvena formulacija s kislim pH-jem ter visokim deležem manitola in alginske kisline:

- omogoča hitro in učinkovito absorpcijo hranil,
- spodbuja fotosintezo in razvoj močnega koreninskega sistema,
- pomaga rastlinam doseči polni genetski potencial - tudi v stresnih razmerah.

Vsestranski in združljiv z vsemi programi gnojenja in varstva rastlin je C-BIO® GROW idealen zaveznik za močnejše, bolj produktivne in donosnejše pridelke - od setve do žetve.



SESTAVA:

ekstrakt morskih alg 100 %:
manitol 2 %; alginska kislina
4,7 %

REGISTRACIJA:

Biostimulant je dan na trg v skladu z Uredbo (EU) 2019/515 Evropskega parlamenta in Sveta z dne 19. marca 2019.

PAKIRANJE:

10 L

C-BIO® GROW - delovanje na štiri ključne načine

C-BIO® GROW deluje na posevek celovito in učinkovito, saj podpira rast in vitalnost rastlin na štirih ključnih področjih:

1. Spodbuja razvoj in regeneracijo rastlinske in koreninske biomase

Alginska kislina tvori komplekse visoke molekulske mase, zadržuje vlogo, pospešuje rast koreninskega sistema ter aktivnost koristnih mikroorganizmov v tleh. Pri foliarni uporabi uravnava notranje vodno ravnovesje rastlin in zmanjšuje stres zaradi suše.

2. Pospešuje metabolizem hranil

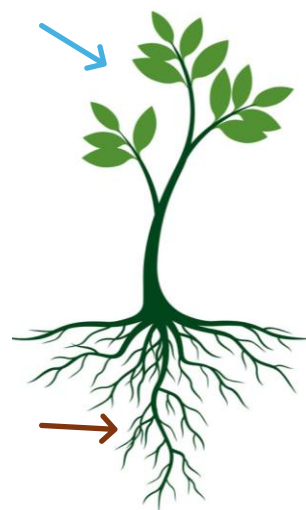
Manitol deluje kot spojina za shranjevanje energije in kompleksiranje, kar pospešuje transport hranil po rastlinskem soku. Rezultat sta obilnejše cvetenje in večja plodnost.

3. Povečuje proizvodnjo klorofila

Fenolne kisline izboljšujejo njegovo sintezo in delujejo kot močni antioksidanti, kar zagotavlja optimalno fotosintetsko aktivnost ter visoko vitalnost rastline.

4. Upočasnjuje staranje celic v ekstremnih razmerah

Fukoidan aktivira rastlinski metabolizem, krepi celične stene in upočasnjuje oksidacijo celic med abiotskim stresom, kot so visoke temperature, slanost ali suša.



C-BIO® GROW se uporablja foliarno ali preko fertirigacije, kar rastlinam omogoča hitro absorpcijo hranil in optimalno učinkovitost tretiranja.

C-BIO® GROW JE INOVATIVNA REŠITEV, KI RASTLINAM DAJE MOČ, DA SE RAZVIJAJO BOLJ ZDRAVO, ODPORNEJE IN PRODUKTIVNEJE - TUDI V ZAHTEVNIH RAZMERAH.



NAČIN UPORABE IN PRIPOROČENI ODMERKI

Uporaba: foliarno ali preko fertirigacije

Priporočena uporaba v ključnih fazah razvoja:

- ukoreninjanje in zgodnji razvoj,
- cvetenje,
- rast plodov.



kontrola

C-BIO 1,5 L/ha
BBCH 14

Kultura	Nanos preko listov (l/ha)	Fertirigacija (l/ha)	Število tretiranj	Interval med tretiranj
Zelenjava (v pokritih prostorih)	1-2	2-3	2-5	7-10 dni
Zelenjava (na odprtem)	0,75-1,5	1,5-2,5	2-3	10-15 dni
Žita in stročnice	0,75-1	1-2	1-2	15-30 dni
Ojke in grozdje (za pridelavo vina)	1-1,5	2-2,5	1-3	15 dni
Grozdje (namizno)	1-2	2-3	2-4	10-15 dni
Citrusi	1-1,5	2-2,5	2-3	10-15 dni
Sadje (pečkarji, košičarji in lupinasto sadje)	1-1,5	2-2,5	2-3	10-15 dni
Tropsko in subtropsko sadje	1-1,5	2-2,5	2-3	10-15 dni
Krompir	1-1,5	2-2,5	2-3	15 dni
Jagodičevje (jagode, borovnice, maline, robide)	1-1,5	2-2,5	1-2	7-10 dni

Za maksimalen učinek se priporoča uporaba pred nastopom stresnih razmer, kot so suša, visoke temperature ali zaslanjenost tal, da se spodbudi t. i. priming efekt – priprava rastline na prihajajoče izzive.

C-BIO® GROW je združljiv z večino sredstev za varstvo rastlin in foliarnih gnojil, kar omogoča enostavno vključevanje v obstoječe programe tretiranja.

Povsem naraven, 100 % topen v vodi in varen za uporabo v vseh programih varstva posevkov je C-BIO® GROW zanesljiv partner za zdrave in odporne rastline.

Foliarna gnojila





AZO-SPEED

AZO SPEED je napredno foliarno gnojilo, ki združuje hitro dostopnost dušika iz sečnine s podaljšanim sproščanjem iz urea-formaldehida. Vodotopni koncentrat, obogaten z lignosulfonati, magnezijem in žveplom, rastlinam zagotavlja hitro, dolgotrajno in uravnoteženo prehrano. Posebna kombinacija sečnine in urea-formaldehida preprečuje nastanek kristaliziranih oblog na listih, zmanjšuje izgube dušika zaradi izhlapevanja ter omogoča odlično pokritost in združljivost s sredstvi za varstvo rastlin.

AZO SPEED optimizira fotosintezo, spodbuja rast in prispeva k doseganju visokih pridelkov vrhunske kakovosti.

KLJUČNE LASTNOSTI

- 23,1 % celotnega dušika (15,4 % iz sečnine, 7,7 % iz urea-formaldehida), 2,5 % vodne raztopine magnezijevega oksida (MgO), 5,2 % vodne raztopine žveplovega trioksida (SO₃).
- Vsebuje lignosulfonate, ki izboljšujejo hitrost absorpcije hranil preko listov zaradi svojih kelatnih in pomlajevalnih lastnosti: hitra absorpcija, odpornost proti izpiranju, brez kristalizacije na listih, zmanjšane izgube dušika zaradi izhlapevanja in spiranja.
- Dvojni vir dušika za hitro in dolgotrajno prehrano.
- Izboljšane omočitvene in površinsko aktivne lastnosti za popolno oprijemanje depozitov.
- Odlična združljivost s sredstvi za varstvo rastlin.
- Možna uporaba v številnih kulturah: poljedelstvo, sadjarstvo, vrtnarstvo, vinogradništvo.

MOŽNA UPORABA

Kultura	Odmerek	Voda (l/ha)	Čas uporabe
Žita	5-10 L/ha	100L min	od pojava zastavičarja do cvetenja
Koruza	10-20 L/ha	200L	pri 4-6 listih in po potrebi 10-15 dni kasneje
Krompir	10-20 L/ha	200L	pred zasnovanjem gomoljev in na začetku cvetenja
Rdeča pesa	10-20 L/ha	100L min	pri 4-6 listih in po potrebi mesec dni kasneje
Sončnice	10-15 L/ha	100L min	od 5-6 parov listov do začetka cvetenja
Soja	10-15 L/ha	100L min	1-2 aplikaciji od 2-3 listov do začetka cvetenja
Sladkorna in krmna pesa	10-20 l/ha	100L min	pri 4-6 listih in po potrebi mesec dni kasneje
Kapusnice	15-20 L/ha	100L min	pri 4-8 listih, na začetku elongacije stebela (c1) IN NA KONCU FAZE POJAVLJANJA CVETOV (D2)
Vinska trta	5-10L/ha	200L	prehrana - 2 aplikaciji od faze izvijanja listja do faze kabrnkov
Vinska trta	20 L/ha	200L	optimiziranje količine dušika v moštu - 2 aplikaciji v času mehčanja jagod z intervalom 15 dni
Vinska trta	5-10L/ha	200L	po trgatvi: 1 aplikacija po trgatvi, pred začetkom odpadanja listja
Sadovnjaki	5-10L/ha	500L	1 aplikacija pred cvetenjem in/ali 1 aplikacija v fazi odpadanja cvetnih listov
Sadovnjaki	5-10L/ha	500L	po obiranju: 1 aplikacija po obiranju, pred odpadanjem listja



SESTAVA

23,1 % celotnega dušika (300 g/L), od tega:
15,4 % dušika iz sečnine
7,7 % dušika iz urea-formaldehida
2,5 % vodne raztopine magnezijevega oksida (MgO) (33 g/L)
5,2 % vodne raztopine žveplovega trioksida (SO₃) (67 g/L)

FORMULACIJA

vodotopivi koncentrat (SL)

PAKIRANJE

10 L

ODMEREK

od 10 do 15 L/ha



BORACTIV

BORACTIV je visokokakovostno foliarno gnojilo, ki rastlinam zagotavlja BOR, MOLIBDEN IN MAGNEZIJ v optimalnih razmerjih. Njegova posebna formulacija spodbuja močno rast, obilno cvetenje ter omogoča doseganje večjih in kakovostnejših pridelkov.

FORMULACIJA "SPECIFIC MINERAL" BALANCE

Posebna formulacija zagotavlja maksimalen vnos hranil preko listov brez tveganja fitotoksičnosti. Absorpcija poteka v manj kot šestih urah. Izdelek je proizveden iz vrhunskih surovin pod strogim nadzorom kakovosti, kar zagotavlja popolno varnost in optimalno učinkovitost.

PREDNOSTI BORACTIV-a

- Spodbuja rast in cvetenje → večji pridelek in vrhunska kakovost.
- Formulacija prilagojena križnicam in sladkorni pesi → optimalno pokriva njihove specifične potrebe.
- Izjemno hitra absorpcija skozi liste - hranila se sprejmejo v manj kot šestih urah, brez tveganja fitotoksičnosti.
- Večja izkoristljivost kot iz tal, zlasti na karbonatnih in lahkih tleh.
- Organski dušik → prispeva k zdravemu in uravnoteženemu razvoju rastlin.
- Hranila visoke čistosti → popolnoma topna, brez nečistoč.
- Združljivost s sredstvi za varstvo rastlin → ena aplikacija prihrani čas in denar.
- Dovoljen v ekološki pridelavi (v skladu z uredbo ES 834/2007).



SESTAVA

Bor (B), topen v vodi: 80 g/L
 Molibden (Mo), topen v vodi: 1 g/L
 Dušik (N): 60 g/L
 Magnezijev oksid (MgO): 28 g/L
 Žveplov anhidrid (SO₃): 55 g/L

FORMULACIJA

vodotopivi koncentrat (SL)

PAKIRANJE

10 L

ODMEREK

3 L/ha

**DOVOLJENO ZA
 EKOLOŠKO PRIDELAVO -
 V SKLADU Z UREDBO ES
 834/2007**

MOŽNA UPORABA

Kultura	Odmerek	Voda (l/ha)	Čas uporabe
Sončnice	3 L/ha	3%	2 aplikaciji od 5 parov listov do pred cvetenjem
Kapusnice	3 L/ha	3%	2 aplikaciji od 2-3 listov do začetka cvetenja
Oljna ogrščica	3 L/ha	3%	2 aplikaciji od 2-3 listov do začetka cvetenja
Soja	3 L/ha	3%	1-2 aplikaciji od 2-3 listov do začetka cvetenja
Vinska trta	2,5 l/ha	1,5%	3 aplikacije pred cvetenjem in 1 aplikacija po cvetenju
Sadovnjaki	2,5 L/ha	1,5%	3 aplikacije pred cvetenjem in 1 aplikacija po cvetenju
Ostale kulture	3 L/ha	1,5%	1-2 aplikaciji v intervalu 10 do 14 dni na dobro razvitih posevkih

Močilo





HI-WETT

HI-WETT je univerzalno kompleksno pomožno sredstvo z izjemno široko funkcionalnostjo, ki učinkovito izboljšuje delovanje vseh vrst FFS (herbicidov, fungicidov, insekticidov) ter foliarnih gnojil.

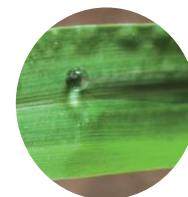
HI-WETT ZDRUŽUJE NASLEDNJE KLJUČNE FUNKCIJE:

- **ZMANJŠANJE ZANAŠANJA (DRIFTA):** homogenizira velikost kapljic in zmanjša zanašanje na sosednje površine za približno 25 %. Optimizirana velikost kapljic omogoča kakovostnejši nanos in večjo učinkovitost sredstev.
- **SUPER OMOČENJE:** omogoča optimalno širjenje kapljic in poveča kontaktno površino do osemkrat, brez prekomernega odtekanja z listov. Sredstva se enakomerno razporedijo in učinkoviteje prodrejo v rastlino.
- **ZADRŽEVANJE IN LEPLJENJE:** izboljša obstojnost nanosa na listni površini, poveča količino zadržanega sredstva, omogoča boljši vnos v rastlino ter enakomerno prekrivanje tudi težje dostopnih delov.
- **URAVNOTEŽEN VNOS V RASTLINO:** zagotavlja optimalno penetracijo sredstev v rastlinska tkiva, brez pretiranega pospeševanja vnosa skozi stomate, kar zmanjšuje tveganje za fitotoksičnost.
- **POZICIONIRANJE TALNIH HERBICIDOV** (slika desno): omogoča enakomerno razporeditev herbicidov v zgornjem sloju tal, kar zagotavlja zanesljivo delovanje na plevela v različnih tipih tal in vremenskih razmerah ter zmanjšuje nevarnost fitotoksičnosti zaradi neenakomernih koncentracij.

UPORABA

HI-WETT se lahko uporablja v vseh kulturah.

- Največja koncentracija: 0,2 %
- Kulture z nižjim habitusom (krompir, koruza, žita): 0,1-0,15 L/ha pri porabi vode 100-400 L/ha
- Kulture z višjim habitusom (vinska trta, sadovnjaki, okrasne rastline):
 - 0,15 L/ha pri porabi vode do 400 L/ha
 - 0,2 L/ha pri porabi vode nad 400 L/ha
- Uporaba s talnimi herbicidi (npr. Proman): 0,2 L/ha



SESTAVA

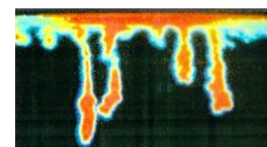
kompleksni ne-ionski organosilikonski adjuvant

FORMULACIJA

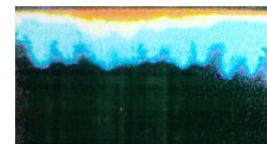
emulzija v vodi (EW)

PAKIRANJE

1 L, 5L



Bez HIWETT-a
Neenakomerna porazdelitev
aktivne snovi.



Z HIWETT-om
Zelo enakomerna
porazdelitev aktivne snovi.



Slika: HI-WETT izboljša
obstojnost nanosa na listni
površini.

STROKOVNO - TEHNIČNA PODPORA

Mitja Törnár
Štajerska in vzhodna Slovenija
031 239 720
mitja.tornar@certisbelchim.com

Anže Grmovšek
Zahodna Slovenija, osrednja Slovenija in Dolenjska
031 476 776
anze.grmovsek@certisbelchim.com



Jan Vesenják
Zahodna Štajerska, Koroška, Posavje

031 459 500
jan.vesenjajak@certisbelchim.com



Certis Belchim
GROWING TOGETHER

Certis Belchim SI d.o.o.
Motnica 7, 1236 Trzin
www.certisbelchim.si

