



Svinje

Garant-krmne mešanice za prašiče pitance



OxiProtect

Večstopenjski kompleks zaštite celic





Foto: agrarfoto.com

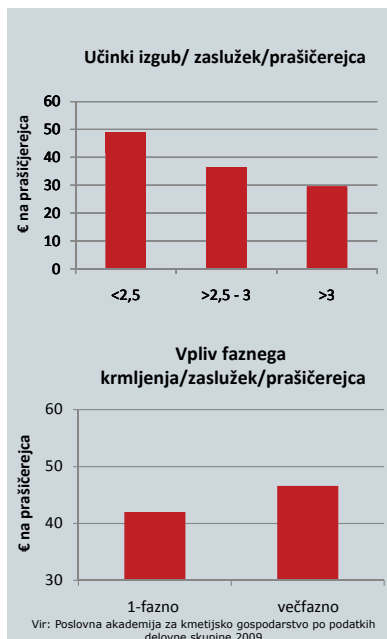
Uspešna prašičjereja

Osnova uspešne prašičjereje so rastoče, enakomerne vzrejene partije z dobrim dnevnim prirastom (> 750 g), dobrim izkoristkom krme ($<3:1$) in najmanj 60% deležom pustega mesa. Medtem ko je pomen dnevno pridobljene telesne teže in delež pustega mesa znan, se v praksi na pomen izkoristka krme velikokrat pozabi. Vsekakor pa bi se morali v času visokih cen krme ozirati tudi na dober izkoristek krme. Ukrepi, kot je preprečevanje izgube krme (pravilno zastavljena tehnika krmljenja, prilagojena krmna krivulja) in optimalno sestavljeni krmni obroki, ki temeljijo na analizi hranilnih snovi, izboljšajo izkoristek krme in zmanjšajo stroške.

Izpadi so gola izguba denarja

Ocena delovnih skupin za lansko leto kaže na povprečno kvoto izpada 2,2%. Kvota izpada pa se kaže na donosnosti obratov. V odvisnosti od višine izpada se razlikuje zasluček-marža na prašičjerejca za dobrih 20 € (graf).

Najpomembnejši vzroki izpada so kanibalizem, motnje prebavnega sistema, odpoved srca - krvožilja in obolenja pljuč. Poleg že znanih ukrepov upravljanja (skupine prašičev istega izvora, noter-ven, dezinfekcija, izogibanje prenapolnjenosti, neoporečna higiena krme...) lahko izpade zmanjša tudi specializirana dopolnilna



krma. Posebnega pomena so dodatki, ki izboljšujejo zdravje črevesja, zaščito celic in imunski sistem prašičev v reji. Cijl uspešnega prašičerejca je kvota izpada pod 2 %.

S fazno krmo privarčujemo pri stroških krme

Potreba po hranilnih snoveh vzrejnih prašičev se v času pitanja spreminja. Na začetku vzreje je potrebna krma s visokim deležem surovih proteinov, aminokislin in mineralnih snovi, za pridobitev večjega deleža mesa. V nadaljnjem procesu vzreje se potrebe po hranilnih snoveh v krmi zmanjšajo. S prilagojeno fazno krmo lahko vzrejni prašiči v vsaki stopnji starosti dobijo krmo v skladu s potrebami. Tako se zmanjšajo stroški krme, poveča se zaslužek na prašičerejca (graf) in pade nivo izločenega dušika in fosforja.

Krma z reduciranimi beljakovinami prihrani prostor v greznici

Prašiči nimajo potreb po beljakovinah v ožjem smislu, ampak potrebe po aminokislinah. Z usmerjenimi dodatki sintetičnih aminokislin je lahko vsebnost beljakovin v krmi manjša brez posledice poslabšanja delovanja. Ta redukcija beljakovin zniža količino izločenega dušika, kar zmanjša količino gnojnice, emisije amonijaka in smrad ter razbremeni izmenjavo snovi v jetrih.

Vrste krme za univerzalno vzrejo z reduciranimi beljakovinami so označene v kasnejšem krmnem programu. Vsi Garant proizvodi za prašičerejo, izjema je Porkovit Uni, vsebujejo vsaj tri sintetične aminokislino (lizin, metionin, treonin), ki se dopolnjujejo v uravnoteženem razmerju. Recepture bogate s koruzo imajo manjšo vsebnost triptofana. To drago aminokislino imajo štiri vrste mineralnih krmil in večina beljakovinskih koncentratov.

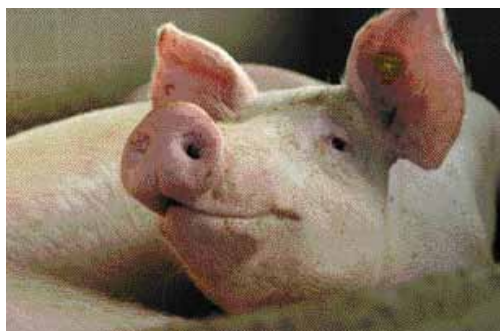
Garant – krmni program za prašiče pitance

pastus[Ⓢ] AMA-primerno pridelana hrana

Vrsta krme Uporaba	Analitske sestavine in vsebnost na kg					
	MJ (ME)	DSV (%)	SB* (%)	Lizin (%)	Vit. E (mg)	Dodatki
POPOLNE KRMNE MEŠANICE						
SchweinemastKorn I Začetna vzreja	13,0	3,5	16,5	1,05	120	OxiProtect
SchweinemastKorn II Univerzalna vzreja ¹⁾ , Končna vzreja (do 70 kg)	12,9	3,5	15,0	0,9	90	OxiProtect


Vrsta krme Uporaba	Analitske sestavine in vsebnost na kg					
	MJ (ME)	DSV (%)	SB* (%)	Lizin (%)	Vit. E (mg)	Dodatki
DOPOLNILNE KRMNE MEŠANICE IN KONCENTRATI						
SchweinemastKombi Uporaba: 45 %, 1 kg osnovni standard	12,2	5,0	24,5	1,8	300	OxiProtect
SchweinemastErgänzer Uporaba: 35 %, 80 dag osnovni standard	11,8	5,7	28,5	2,2	375	OxiProtect
SchweinemastKonzentrat Uporaba: 25 %	11,5	6,0	36,0	3,0	500	OxiProtect, Tryptophan
PorkoPremium Plus Uporaba: 25 %	11,5	6,5	36,0	3,0	600	EubiCid, OxiPro- tect, Osteosan, Tryptophan

* SB = surove beljakovine, DSV = delež surove vlaknine



1) primerno za univerzalno krmo z reduciranimi surovimi proteini

Vrste krme | Informacije o izdelkih

Vrsta krme Uporaba	Analitske sestavine in vsebnost na kg					
	Lizin (%)	Met* (%)	Trio* (%)	Trip* (%)	Vit. E (mg)	Dodatki
MINERALNA KRMA						
Porkovit M Extra ^{1) 2)} Uporaba: 2,8 %	8,0	3,0	2,5	0,4	5.000	EubiCid, OxiProtect, Osteosan
Porkovit M ²⁾ Uporaba: 2,8 %	6,5	2,3	1,5	-	5.000	EubiCid, OxiProtect, Osteosan
Porkovit M Faser ²⁾ Uporaba: 3,7 %	5,0	1,7	1,3	0,1	4.000	OxiProtect, Osteosan, 20% DSV
Porkovit M Molke ^{1) 2)} Uporaba: 0,7 % k sirotki	8,0	3,3	1,5	-	7.000	EubiCid, OxiProtect, Osteosan
Porkovit Uni ³⁾ Uporaba: 2,8 % 	-	-	-	-	5.000	
LGH Profi Mast ^{1) 2)} Uporaba: 2,8 %	6,5	1,5	1,5	-	5.000	OxiProtect

* Met = Metionin, Trio = Trionin, Trip = Triptofan, DSV = delež surove vlaknine



1) primerno za univerzalno krmo z reduciranimi surovimi proteini

2) primerno kot dopolnilo živilom brez GSO

3) dovoljena uporaba v skladu z uredbo EU št.: 834/2007 in 889/2008 v ekološki/biološki proizvodnji!

Krivulja rasti in krivulja krme

Kako se spreminja rast in potreba po krmi glede na spremembo starosti, nam prikazuje naslednja tabela. Predstavljena količina krme služi kot orientacija, v posameznih obratih pa se prilagodi glede na pogoje v obratu. Krivulje krme za učinkovit nivo od 700 do 900g dnevnega prirasta dobite pri vaših Garant – svetovalcih.

Krmna krivulja za prašiče pitance z 800g dnevnega prirasta

Teden	Telesna teža (kg)	Faza vzreje	Prirast (g/dan)	Energija (MJ/dan)	Krma ¹⁾ (kg/dan)	Krma ²⁾ (kg/dan)
1	30 – 35	Začetna vzreja	660	17 – 19	1,4	1,65
2	35 – 40	Začetna vzreja	720	20,5	1,6	1,85
3	40 – 45	Začetna vzreja	770	23	1,75	2,1
4	45 – 51	Začetna vzreja	810	25	1,9	2,25
5	51 – 57	Začetna vzreja	850	27	2,1	2,45
6	57 – 63	Začetna vzreja	880	29	2,25	2,65
7	63 – 69	Začetna vzreja	900	30,5	2,35	2,75
8	69 – 76	Končna vzreja	910	32	2,45	2,9
9	76 – 82	Končna vzreja	900	33	2,55	3
10	82 – 88	Končna vzreja	880	34	2,6	3,1
11	88 – 94	Končna vzreja	850	34,5	2,65	3,15
12	94 – 100	Končna vzreja	820	34,5	2,65	3,15
13	100 – 105	Končna vzreja	780	35	2,7	3,2
14	105 – 110	Končna vzreja	740	35	2,7	3,2
15	111 – 115	Končna vzreja	690	35	2,7	3,2
16	115 – 120	Končna vzreja	640	35	2,7	3,2

¹⁾ izračunano za brikete z 13 MJ ME

²⁾ izračunano za vlažen obrok koruze z 11 MJ ME in 73% SS*
(73% vlažne koruze in 25% beljakovinski koncentrat)

* SS = suhe snovi

Garant – vzorčna receptura

V naslednjih tabelah lahko najdete vzorčne recepture za prašiče pitance v skladu s potrebami in usmerjene v prakso. Recepture so pripravljene za vlažno oz. suho krmo (brez vode, črne številke) ali za tekočo krmo (z vodo, modre številke). Za uporabo vlažne koruze v obliki koruzne silaže ali silaže koruznih zrn se preveri trenutna vlažnost krme in se upošteva pri velikosti obroka.

Za nadaljnjo optimizacijo oz. prilagojenost za posebne potrebe obratov se posvetujte z vašimi Garant – sodelavci.

Vzorčna receptura pri beljakovinskih dopolnilih krmnih mešanicah

Faza vzreje	SchweinemastKombi						SchweinemastErgänzer					
	Univerzalno		30-70 kg		>70 kg		Univerzalno		30-70 kg		>70 kg	
Vlažna koruza (33 % vode)	55	17,8	52	16,7	59,4	19,4	65	21,6	62,5	20,7	68,3	23
Schweinemast-Kombi ¹⁾	45	14,5	48	15,4	40,6	13,3						
Schweinemast-Ergänzer ¹⁾							35	11,7	37,5	12,4	31,7	10,7
Voda	-	67,7	-	67,9	-	67,3	-	66,7	-	66,9	-	66,3

¹⁾ pri 5% razlike v vlažnosti pri koruzi se mora delež beljakovinske dopolnilne krmne mešanice prilagoditi za približno 1,7%

Vzorčna receptura z beljakovinskimi koncentri

Faza vzreje	Receptura z vlažno koruzo						Receptura z vlažno koruzo in žiti					
	Univerzalno		30-70 kg		>70 kg		Univerzalno		30-70 kg		>70 kg	
Vlažna koruza (33 % vode)	75,3	25,9	73,7	25,2	77,6	26,9	65,3	21,8	63,7	21,2	67,7	22,8
Žita							10	3,4	10	3,4	10	3,4
Schweinemast Konzentrat, Porko Premium Plus ²⁾	24,7	8,5	26,3	9	22,4	7,8	24,7	8,3	26,3	8,8	22,3	7,5
Voda	-	65,6	-	65,8	-	65,3	-	66,5	-	66,6	-	66,3

²⁾ pri 5% razlike v vlažnosti pri koruzi se mora delež koncentrata prilagoditi za približno 1,3%

Vzorčna receptura z LGH Profi Mast in Porkovit M

Faza vzreje	Receptura z vlažno koruzo						Receptura z vlažno koruzo in žiti					
	Univerzalno		30-70 kg		>70 kg		Univerzalno		30-70 kg		>70 kg	
Vlažna koruza (33 % vode)	75	26	73,4	25,3	77,2	26,9	66	22,3	64,2	21,6	68,1	23,1
Žita							10	3,4	10	3,4	10	3,4
Sojine tropine 44 ¹⁾²⁾	21	7,3	22,7	7,8	19,4	6,8	21,2	7,2	22,9	7,7	19,5	6,6
LGH Profi Mast, Porkovit M	2,8	0,95	2,9	1,0	2,4	0,85	2,8	0,95	2,9	1,0	2,4	0,85
Fasermix Plus	1	0,35	1	0,35	1	0,35						
Voda	-	65,4	-	65,55	-	65,1	-	66,15	-	66,3	-	66,05

Vzorčna receptura z Porkovit M Extra in Porkovit M Faser

Faza vzreje	Receptura z vlažno koruzo								Porkovit M Faser	
	Univerzalno z žiti		Univerzalno		30-70 kg		>70 kg		Univerzalno	
Vlažna koruza (33 % vode)	67,9	23,1	77	26,8	75,3	26,1	78,8	27,6	75,3	26,1
Žita	10	3,4								
Sojine tropine 44 ¹⁾²⁾	19,3	6,6	19,2	6,7	20,8	7,2	17,8	6,2	21	7,3
Porkovit M Extra	2,8	0,95	2,8	0,95	2,9	1	2,4	0,85		
Porkovit M Faser									3,7	1,3
Fasermix Plus			1	0,35	1	0,35	1	0,35		
Voda	-	65,95	-	65,2	-	65,35	-	65	-	65,3

¹⁾ pri 5% razlike v vlažnosti pri koruzi se količina sojinih tropin prilagodi za dober 1% in količina mineralne krme za 0,15%

²⁾ pri sojinih tropinah HP se mora delež sojinih tropin zmanjšati za 10%, primesti pa se morajo surovi proteini

Specialitete za prašičerejo

Prima F/S Micrum

18 MJ ME, 18 % surovih maščob, 30 % surovih proteinov, 1,85 % lizina

Okusno, prebavljiva dopolnilna krmna mešanica z visokim deležem energije in beljakovin, v obliki mikruma za odlično sipkost.

Uporaba: 100g na vzrejnega prašiča na dan pri vključitvi v rejo.



A-DU

Specialni izdelek za preprečevanje driske

Specialni produkt za stabilizacijo prebave in za preprečevanje obolenj driske (koli, dizenterija, PIA).

Uporaba: 0,3 – 0,5 % k krmilu.



ASB-Mix

Specialni izdelek za preprečevanje kanibalizma

Specializirana mešanica učinkovin preprečuje agresivnost in kanibalizem.

Uporaba: 0,5% k krmilu za preprečitev nemirov in kanibalizma; 1% pri akutnih težavah.

Acid Plus

Kislinska kombinacija v prašku na osnovi mravljične in mlečne kisline za preprečevanje prebavnih motenj, ki so pogojene s krmo. Zelo učinkovita mešanica proti škodljivim bakterijam.

Uporaba: 0,3 – 1 % k krmilu



Acid Mast

Tekoča razredčena kislinska mešanica na osnovi mravljične, propinske in mlečne kisline z visokim deležem kisline. Močno delovanje proti kvasovkam, bakterijam koli in salmoneli.

Uporaba: 0,1 – 0,2% k tekočemu krmilu (odvisno od težav z bakterijami); 2 x na leto temeljito čiščenje z AquaClean.



Fasermix Plus

28 % surovih vlaken

Standardno dopolnilo surovih vlaken iz petih različnih virov surovih vlaken (lignoceluloze).

Uporaba: 1 – 3 % k krmilu

WirkstoffErgänzer Colex

Zelo učinkovit preparat vitaminov in začimb; varuje pred drisko pogojeno s krmilom, zavira škodljive bakterije, preprečuje agresivnost in kanibalizem.

Uporaba: 1 % pri stresnih in težavnih situacijah



WirkstoffErgänzer Vit.E./Selen

20.000 mg Vit. E

Specialni preparat za izboljšanje odpornosti v stresnih situacijah, visoki izpostavljenosti infekcijam ali pri pomanjkljivi kvaliteti koruzne silaže.

Uporaba: 0,5 % v stresnih in težavnih situacijah. Pri nevarnosti izgub pri transportu vsaj en teden pred terminom zakola.



Toxan Plus

Veže toksine z dvostopenjsko zaščito. Specializirana mineralna komponenta deaktivira mikotoksine v krmilih, izbrani ekstrakti kvasa pomagajo pri izmenjavi snovi in krepijo imunski sistem.

Uporaba: 0,5 % k krmilu



Inovativna prehrabena dopolnila

Moderna krmila za vzrejo zahtevajo poleg oskrbe v skladu s potrebami z vsemi hranili in učinkovinami tudi specializirana prehrabena dopolnila, da je možen izkoristek sposobnosti potenciala moderne genetike.

EubiCid

EUBICid

Kombinacija kisline EubiCid združuje kisline, ki vplivajo na različna območja delovanja. Hitro razgradljive sestavine kisline krepijo želodčno floro in izboljšujejo prebavo beljakovin. Počasi razgradljive sestavine kisline regulirajo število škodljivih bakterij v zadnjem delu prebavnega traku.

Rezultat: enakomerna partija, večja uspešnost in manj izgub.

Osteosan za robustno osnovo

Osteosan

Kljub bogati oskrbi z mineralnimi snovmi ne moremo spregledati osnovnih problemov in »sedečih« prašičev. Vzroki so velika pridobljena telesna teža in nalaganje maščob, istočasno pa se kosti ne mineralizirajo dovolj. Učinkovina Osteosan pospešuje nalaganje kalcija in fosforja v skelet.

Rezultat: robustne osnove, hitro kotenje in stabilna količina mleka.

Grape PP poveča delovanje vitamina E

Grape PP

Grape PP je naravni antioksidant, ki je skrbno pridobljen iz grozdnih tropin. Grape PP izboljšuje antioksidativni status, zaščito celic v telesu in ima zaradi tega učinek močnega varčevanja vitamina E. Grape PP je bil razvit v Provimi – raziskovalnih centrih in je pomemben sestavni del kompleksa varovanja celic OxiProtect.

OxiProtect večstopenjski kompleks zaščite celic

OxiProtect

Kompleks zaščite celic OxiProtect kombinira vitamin E, vitamin C, selen, naravne antioksidante (Grape PP) in sintetične antioksidante v enkratni obrambni sistem. Večstopenjski kompleks varovanja celic nevtralizira že nastale radikale in zavira njihovo nastajanje. Razvije se reparatura za poškodovane celične dele, okrepi se krvožilni in imunski sistem.

Rezultat: vitalne živali in malo izgub.

A	Amonijak	Plin, ki škoduje zdravju in okolju, fazno krmljenje, krma z reduciranim dušikom, suhe in čiste površine hleva (Stalosan F), redno čiščenje kanalov za gnojnico, redno preverjanje zraka in zračenja.
C	CircoVirus	Dejavniki bolezni, veterinarski pregled. Za varovanje imunitete: WirkstoffErgänzer Vit.E/Selen.
D	Dezinfekcija	Veno FF Super, Venno Vet 1 (izmenična uporaba za preprečevanje odpornosti škodljivcev), Statosan F (posipni prašek za tla hleva).
E	Edem	Ugotovitev vzroka (higiena, reja, ozračje, krma). Priporočilo: obogatitev vzrejne krme s Porkovit M Extra. Fasermix Plus, A-DU, WirkstoffErgänzer Colex.
F	Fazna krma	Vzreja se razdeli v več faz (glej stran 2). Pri dvofazni krmi se pri telesni teži okrog 70kg spremeni iz začetne vzreje na končno vzrejo. Pri trifazni krmi se pri okrog 45kg spremeni na srednjo vzrejo, pri okrog 80kg pa na končno vzrejo.
G	Griža	Diagnoza povzročitelja, A-DU, WirkstoffErgänzer Colex in FaserMix Plus pomagata.
H	Higiena	Dezinfekcija hleva z Veno FF Super, Venno Vet 1, čiščenje naprav za tekočo krmo z Aqua Clean, stabilizacija krmne juhe z 0,1 0,2 % Acid Mast.
	Higiena vode	Aqua-Clean.
I	Higiena tekoče krme	Garant-kontrolni list higiena krme, čiščenje krmilnih naprav z Aqua Clean, stabilizacija krmne juhe z Acid Mast.
	Imuniteta	Nedovzetnost telesa za različne bolezni, pozitivni učinki antioksidantov (OxiProtect, vitamin E, vitamin C, Grape PP), stabilno zdravo črevesje (Eubimmum, EubiCid).
K	Koli-driska	Ugotovitev vzroka (Higiena, reja, ozračje, krma), Fasermix Plus, A-DU, WirkstoffErgänzer Colex. Priporočilo: obogatitev vzrejne krme s Porkovit M Extra.
	Kanibalizem (grizenje uhljev in repa)	Dejavniki bolezni (ozračje, reja, obolenja, genetika, krma...) Garant-kontrolni list »kanibalizem«, ASB Mix, Fasermix Plus, WirkstoffErgänzer Colex.
	Krma pri vključitvi v prašičerejo	Pri vključitvi prašičev v prašičerejo (10-14 dan). Priporočila: obogatitev vzrejne krme z 4-5% Prima F/S Micrum in Porkovit M Extra. A-DU, WirkstoffErgänzer Colex, Acid Mast, FaserMix Plus.
M	Mikotoksini	Preiskave za mikotoksine, krmiti zdrava žita, vključitev krme SchweinemastKombi, Toxan Plus.
N	Napenjanje	Napihnenost prebavne poti želodec-črevo zaradi bakterij, ki povzročajo napihnenosti (nap. kvas, klostridiji), Garant-kontrolni list »Higiena krme«, čiščenje naprav za krmljenje z AquaClean, stabiliziranje krmne juhe z Acid Mast, WirkstoffErgänzer Colex.
O	Odstotek pustega mesa	Cilj: > 60%, pri težavah ugotovitev vzroka, določitev količine maščob in mesa, preverjanje krmne recepture in krivulje, analiziranje sestavin, telesna teža ob zakolu, genetika, krma za prašiče.
P	Pomanjkanje energije	Premajhna vsebnost energije pri vključitvi v vzrejo. Povišanje nivoja koncentracije energije, Prima F/S-Micrum.
	Pridobitev telesne teže	Cilj: >750g, pri težavah ugotavljanje vzrokov, preverjanje krmne recepture in krivulje, analiziranje sestavin, preverjanje higiene krme, status zdravja, higiena, celotni ukrepi upravljanja, krma za prašiče.
	PIA, ileitis	Diagnoza povzročitelja, pomagata WirkstoffErgänzer Colex in Fasermix Plus.
	Preprečitev stresa	ASB-Mix, Fasermix Plus, WirkstoffErgänzer Colex.

S	Srčni zastoj	Ugotovitev vzroka, WirkstoffErgänzer vitamin E/ SE.
	Sestavine	Testiranje domače krme: laboratoriji.
	Surova vlakna	Fasermix Plus.
	Slab zrak v hlevih	Ugotovitev vzroka, glej amonijak.
T	Redko blato	Ugotovitev vzroka (preiskave blata, diagnoza povzročitelja), nespecifične motnje prebave zaradi spremembe krme ali prenažiranja, pomanjkanje higiene ali obrokov, kontrola higiene krme, Fasermix Plus, Acid Mast, WirkstoffErgänzer Colex.
V	Vnetje sklepov	Ugotovitev vzroka (večinoma pogojeno z infekcijo), veterinarski pregled, izogibanje: izboljšanje higiene (glej dezinfekcija).



GARANT KAKOVOSTNA KRMA

Kot največji avstrijski celovit ponudnik na sektorju krmnih produktov vam ponujamo:

- **Kakovost in varnost**

Zaradi stalnega nadzora surovin, lastnega laboratorija v podjetju, ISO 9001/2000 certifikata in HACCP certifikata.

- **Individualno svetovanje**

Naši strokovnjaki v terenski službi svetujejo ob/o uporabi proizvodov in pomagajo pri reševanju specifičnih problemov strank.

- **Stalna dosegljivost**

Zaradi našega ekskluzivnega distribucijskega partnerja za Slovenijo »Raiffeisen trgovina d.o.o.«



- **Perspektiva prihodnosti**

Stalno raziskovanje in razvoj, v sodelovanju s priznanimi podjetji, zagotavljajo najnovejša znanstvena dognanja, v skladu z aktualnimi potrebami strank prenesti v prakso.

Moč dobrih znamk pod eno streho:



Vse informacije

RAIFFEISEN TRGOVINA d.o.o.
Industrijska 8, 2230 Lenart
www.raiffeisen-trgovina.si

PE LENART: tel: 02/720-05-60, GSM: 031/328-014
PE ŠENTJUR: tel: 03/746-15-92, GSM: 031/312-790
PE MOSTE: tel: 01/729-65-70, GSM: 041/645-650
PE KRŠKA VAS: GSM 041/775-913 ali 051 676 596

ali pri Vašem terenskem komercialistu.

